

# Промышленность и Строительство

## Клеи и Герметики Power



### Улучшаем соединение

Компания 3М предлагает идеальный продукт для операций герметизации и соединения – от герметизации емкостей очистительных сооружений до заполнения зазоров в бетонных конструкциях. Строительные герметики применяются для заполнения швов в бетонных плитах и на стыках конструкций; в швах конструкций, устанавливаемых на месте; в стыках бетонных полуфабрикатов и бетонного литья; в стыках кирпичной кладки; в стыках сооружений из мрамора и гранита; в стыках ограждений для парковки автомобилей. Профессиональные общепромышленные герметики могут применяться в условиях высокой влажности: в бассейнах, душевых, ваннах, а также для герметизации сантехники, стыков ливневой канализации и стыков крыш; заделки стыков стеновых блоков и панелей зданий; стыков канализационных труб. Они также рекомендованы для герметизации металлоконструкций; а также изделий, которые предназначены для работы под водой.

x = Хорошо xx = Отлично

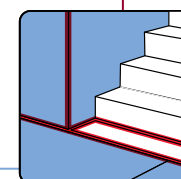
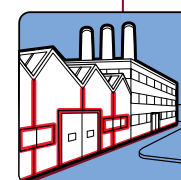
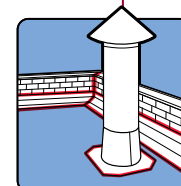
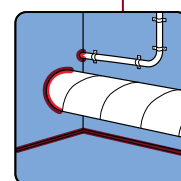
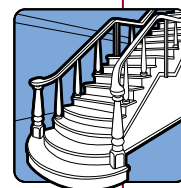
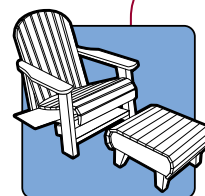
### Профессиональные общепромышленные и строительные герметики. Общие сведения по применению

	3M 515	3M 525	3M 535	3M 540	3M 550 FC	3M 560	3M 740	3M 750	3M 760
Герметизация	xx	xx	xx	xx	xx		xx	xx	x
Склейка					x	xx		x	xx
Химическая основа	ПУ	ПУ	ПУ	ПУ	ПУ	ПУ	Гибрид	Гибрид	Гибрид
Время образования плёнки	4-7 ч	2 ч	70 мин	1-2 ч	1-2 ч	1 ч	50 мин	15 - 45	30 мин
Время отверждения	2 мм/ 24ч	24 ч	24 ч	24 ч	24 ч	24 ч	24 ч	3 мм/ 24ч	24 ч
Окрашиваемость	После образования пленки	После образования пленки	После образования пленки	После образования пленки	После образования пленки	После образования пленки	По влажной поверхности	По влажной поверхности	По влажной поверхности

### ПРИМЕНЕНИЯ

Превосходная длительная УФ-стойкость							xx	xx	xx
Дерево	x	x	x	x	x	x	x	x	x
Стекло								x	
Стеклопластик	x	x	x	x	x	x	x	x	x
Сталь, анодированный алюминий									
Металл с гальваническим покрытием	x	x	x	x	x	x	x	x	x
Сополимер АБС	x	x	x	x	x	x	x	x	x
Поливинилхлорид	x	x	x	x	x	x	x	x	x
Бетон / Камень / Мрамор / Кирпич	x	x	x	x	x	x	x	x	x
Черепица	x	xx	x						
Герметизация ливневой канализации ПВХ / алюминий	x	x							
Стыки для защиты от температурных деформаций	xx	xx	x						
Пенополистирол	x	x	x	x	x	x	x		x

Примечание: Приведенные данные и техническая информация носят ознакомительный характер и не могут быть использованы в качестве рекомендации для специфических применений. Определение характеристик проводилось при температуре 20°C и относительной влажности воздуха 50%. Время отверждения значительно зависит от типа соединяемых материалов.



Логотип 3М является зарегистрированным знаком компании «3М Компани». Авторские права на фотографии, содержание и стиль любой печатной продукции принадлежат компании «3М Компани». © 3М 2010. Все права защищены.