

# Ленты для заклейки картонных коробов

Удобство и высокая функциональная надежность – отличительные черты лент для заклейки коробов Scotch®. Несмотря на свои высокие адгезионные характеристики, благодаря специальной обработке обратной поверхности ленты легко разматываются, что сохраняет рабочим силы и экономит время. Основа лент выполнена очень прочной чтобы не рваться при возникновении зазубрин и не допускать продольного разрыва даже при грубом обращении с коробкой. Ленты Scotch® представлены в различных длинах и ширинах, а также цветах чтобы удовлетворить Ваши специфические нужды.

## Рынки применения:

- Напитки и продовольствие
- Электроника
- Промышленные товары
- Лекарственные препараты
- Мебель
- Игрушки
- Одежда, обувь

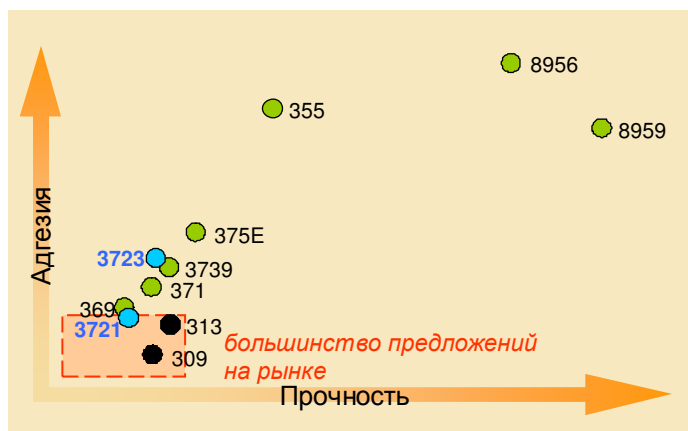
## Ленты Scotch® для заклейки картонных коробов

Продукт	Основа/Усиление	Адгезив	Толщина основы, мм	Общая толщина, мм	Клейкость к стали, н/дм	Прочность на разрыв, н/дм	Макс. удлин., %	Станд.* ширины, мм	Станд.* длины, м	Тип ручного диспенсера	Доступные цвета/Комментарии
<b>Метод ASTM</b>			D-3652	D-3652	D-3330	D-3759	D-3759				
<b>СТАНДАРТНЫЕ ЛЕНТЫ</b>											
309	БОПП	АКР	0,028	0,050	26	510	154	38, 48, 50, 75, 150	66, 990	H-180, H-183	прозрачный, коричневый, белый; бесшумная лента общего назначения для широкого диапазона температур, устойчива к УФ
313	БОПП	АКР	0,040	0,065	33	613	170	38, 50, 150	66, 990	H-180, H-183	прозрачный, коричневый, белый; бесшумная, рекомендована для картона из вторсырья и пониженных температур, устойчива к УФ
369	БОПП	СК	0,025	0,043	38	350	150	38, 48, 50, 75, 15, 19, 25, 38, 48, 50, 75, 100, 150	66, 990	H-180, H-183	прозрачный, коричневый
371	БОПП	СК	0,028	0,048	42	500	160	38, 50, 75, 100, 150	50, 66, 990	H-180, H-183	прозрачный, коричневый, голубой, зеленый, оранжевый, красный, белый, желтый; лента общего назначения
3739	БОПП	СК	0,035	0,056	47	600	150	38, 50, 75, 150	66, 990	H-180, H-183	прозрачный, коричневый, белый; бесшумная, рекомендована для картона из вторсырья
375E	БОПП	СК	0,050	0,075	55	750	180	50, 75, 150	66, 990	H-180, H-183	прозрачный, коричневый, белый; повышенная прочность и адгезия для тяжелых коробов, рекомендована для картона из вторсырья
355	ПЭФ	СК	0,051	0,090	85	1170	130	50, 75	66, 660	H-180, H-183	прозрачный, коричневый; сверхвысокие адгезия и прочность, сопротивляемость абразивному воздействию
<b>СПЕЦИАЛЬНЫЕ ЛЕНТЫ</b>											
3444	Бумага	НК	-	0,110	24	244	10	50, 75	50, 500	H-180, H-183	коричневый; легко рвется
3721	БОПП	МСК	0,030	0,053	38	386	160	48, 72	100, 914	H-128	прозрачный; для применения при температурах от -1°C
3723	БОПП	МСК	0,041	0,076	49	525	160	48, 72	50, 914	H-180, H-183	прозрачный; для применения при температурах от -1°C
<b>ЛЕНТЫ ПОВЫШЕННОЙ ПРОЧНОСТИ</b>											
8956	БОПП/СВ	СК	0,028	0,131	96	2500	8,5	12, 19, 25, 38, 50, 150, 300	50	H-130, H-131, H-133, H-10, H-12, H-120, S-63, S-634	прозрачный; сверхвысокие адгезия и прочность, усиленная стекловолоком
8959	БОПП/ППСВ	СК	0,028	0,160	80	3000	10	15, 19, 25, 50, 75, 100, 150	50, 100, 200, 330, 660	H-130, H-131, H-133, H-10, H-12, H-120, S-63, S-634	прозрачный; сверхвысокие адгезия и прочность, усиленная стекловолоком

\* За нестандартными типоразмерами обратитесь к представителю 3М.

Линейка упаковочных лент 3М представлена полным спектром продуктов – от самых простых, предназначенных для нетребовательных применений, до специально рассчитанных на неблагоприятные условия, такие как холод, влажность и низкокачественный картон, а также повышенные разрывные и сдвиговые нагрузки.

Именно благодаря этому Вы всегда подберете ленту 3М, решающую именно Вашу задачу.



# Надежность



Ленты 3721 и 3723 специально созданы для работы в холодных помещениях с температурой от -1°C до +4°C.



**Переполненные коробки**  
Упаковочные ленты 3М специально разработаны для условий повышенных сдвиговых напряжений.



**Низкие температуры**  
Упаковочные ленты 3М -- это отличный выбор для применений в холодных помещениях, где температура опускается ниже +4°C.



**Полупустые коробки**  
Надежная работа упаковочных лент 3М обеспечит быструю и прочную заклепку даже незаполненных коробок.



**Проблемы при нанесении**  
Теряете время на устранение дефектов нанесения ленты? Размотка лент 3М происходит с небольшим, но постоянным усилием, не оставляя места для дефектов нанесения.



**Проблемы открывания коробок**  
Упаковочные ленты 3М обладают сбалансированным сочетанием начальной адгезии и удерживающей способности для обеспечения надежной упаковки.



**Высокие нагрузки**  
Лента Scotch® 890 со стекловолокном для усиленной упаковки средних и тяжелых коробов по L- или C-схеме, сочетает высокую прочность на разрыв, начальную адгезию и устойчивость к сдвиговой нагрузке.

# Что выбрать?



Удобный и надежный диспенсер H-180 сделает ручную упаковку быстрой.

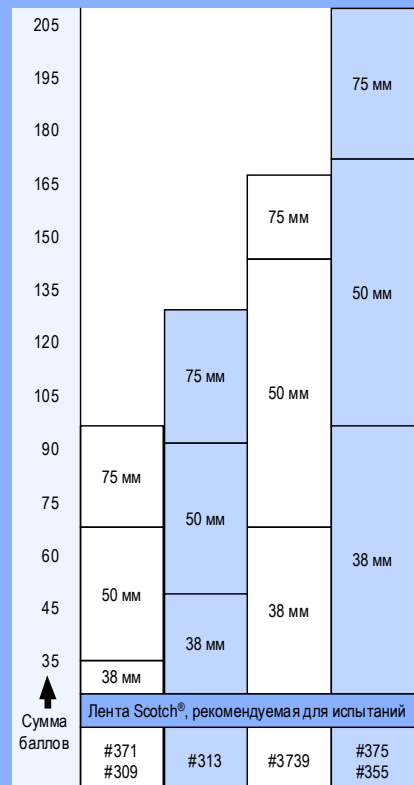


Диспенсеры H-128, H-130 и H-131 предназначены для нанесения лент высокой прочности при обвязке, скреплении и заклежке тяжелых коробов.

В колонке «Баллы» обведите цифру, наиболее подходящую к Вашей ситуации. В случае нескольких значений, обведите максимальное и минимальное. Посчитайте сумму максимальных и минимальных значений.

	Баллы	Набранные баллы	
		Мин.	Макс.
<b>1. Вес заполненного короба:</b>			
а. 5 кг	10		
б. 10 кг	20		
в. 15 кг	25		
г. 20 кг	30		
д. 25 кг	35		
е. 30 кг	45		
ж. 35 кг	50		
з. 40 кг	60		
<b>2. Содержание макулатурного сырья в наружном слое картона:</b>			
а. низкое (целлюлоза)	5		
б. среднее	25		
в. высокое	45		
<b>3. Стоимость короба с продукцией:</b>			
а. <3000 руб.	10		
б. 3000 – 30000 руб.	25		
в. >30000 руб.	40		
<b>4. Метод отгрузки:</b>			
а. на паллете, коробка скреплены	5		
б. на паллете, коробка НЕ скреплены	15		
в. без паллет	30		
<b>5. Перевозка:</b>			
а. машиной компании	5		
б. машиной стороннего перевозчика	15		
в. курьерской службой	30		
<b>СУММА БАЛЛОВ</b>			
		<b>Мин.</b>	<b>Макс.</b>

Определите наиболее подходящий Вам продукт.



## Ленты для обвязки и скрепления

Компанией 3М разработан широкий диапазон высокопрочных лент специально предназначенных для задач обвязки и скрепления, встречающихся в промышленном производстве. Применения этих высококачественных лент варьируются от фиксации последнего витка бухты листовой стали до закрепления груза на паллете.

Баланс высоких разрывной и адгезионной прочностей в этих лентах обеспечивает надежное, экономически эффективное решение самых разнообразных задач обвязки и скрепления в самых неблагоприятных условиях.

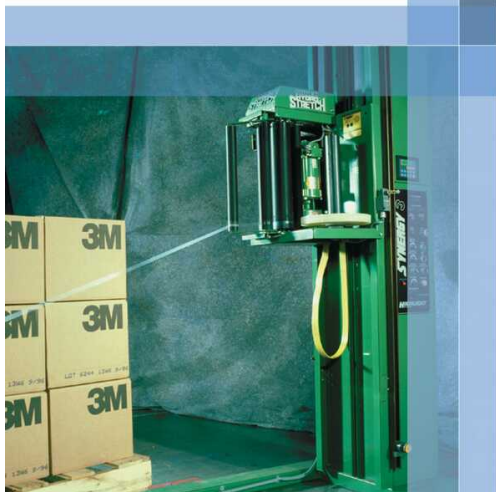
### Рынки применения:

- Напитки и продовольствие
- Сельхозпродукция
- Электроника
- Промышленные товары
- Трубная промышленность
- Одежда, обувь

## Ленты Scotch® для обвязки и скрепления

Продукт	Основа/Усиление	Адгезив	Толщина основы, мм	Общая толщина, мм	Клейкость к стали, н/дм	Прочность на разрыв, н/дм	Макс. удлин., %	Станд.* ширины, мм	Станд.* длины, м	Тип ручного диспенсера	Доступные цвета/Комментарии
890	ПЭФ/СВ	НК	-	0,200	49	10500	3	12, 19, 25, 38, 50, 100	50	H-130, H-131, H-133, H-10, H-12, H-120, S-63, S-634	прозрачный, черный, оранжевый, слон. кость; стойкость к сдвиговой нагрузке, воздействию солнца, влаги
898NR	БОПП/СВ	НК	-	0,150	55	6650	3	19, 25, 30, 50, 100	50	H-130, H-131, H-133, H-10, H-12, H-120, S-63, S-634	прозрачный; высокая стойкость к абразивному воздействию и влаге
3741	МОПП	СК	-	0,071	60	2000	40	12, 15, 19, 25	66	H-10, H-12, H-120	прозрачный, черный, оранжевый, слон. кость; стойкость к абразивному воздействию и влаге, сдвиговой нагрузке
880NR	ПЭФ/ЛЭФВ	НК	-	0,200	60	4380	15	9, 12, 15, 19, 25, 38, 50, 75, 100, 200	50	H-130, H-131, H-133, H-10, H-12, H-120, S-63, S-634	прозрачный; высокая стойкость к режущему воздействию, толчковой разрывной и сдвиговой нагрузке
8981	БОПП/ЛПСВ	СК	-	0,168	76	6650	3	9, 12, 15, 19, 25, 30, 38, 50	50	H-130, H-131, H-133, H-10, H-12, H-120, S-63, S-634	прозрачный; высокая стойкость к абразивному воздействию и влаге
8884	Низкоплотный ПЭТ	СК	0,102	0,127	64,5	350	710	35	55	H-38	прозрачный; для фиксации коробов/ящиков на паллете
8886	Низкоплотный ПЭТ	СК	0,152	0,178	61,3	490	720	35	55, 500	H-38	прозрачный; для фиксации коробов/ящиков на паллете
8959	БОПП/ЛПСВ	СК	0,028	0,160	80	3000	10	15, 19, 25, 50, 75, 100, 150	50, 100, 200, 330, 660	H-130, H-131, H-133, H-10, H-12, H-120, S-63, S-634	прозрачный; сверхвысокие адгезия и прочность, усиленная стекловолокном
8956	БОПП/СВ	СК	0,028	0,131	96	2500	8,5	12, 19, 25, 38, 50, 150, 300	50	H-130, H-131, H-133, H-10, H-12, H-120, S-63, S-634	прозрачный; сверхвысокие адгезия и прочность, усиленная стекловолокном

\* За нестандартными типоразмерами обратитесь к представителю 3М.





При решении задач ручной обвязки и скрепления продукции незаменимыми помощниками являются специальные диспенсеры для высокопрочных лент, модели Н-10, Н-12, Н-120.



#### Лента Scotch® 3741

Лента обладает прекрасной адгезией к ПВХ, металлу и ДСП. Благодаря высокой прочности идеальна для хранения труб из металла и пластика.



#### Лента Scotch® 890

Лента общего назначения, усиленная стекловолокном. Обладает хорошей адгезией к самым разнообразным поверхностям.



#### Лента Scotch® 880NR

Обладает превосходной устойчивостью к надрывам, идеальна для связывания тяжелых или острых предметов.



#### Лента Scotch® 8981

Ленту можно использовать для обвязки нескольких идентичных коробок.

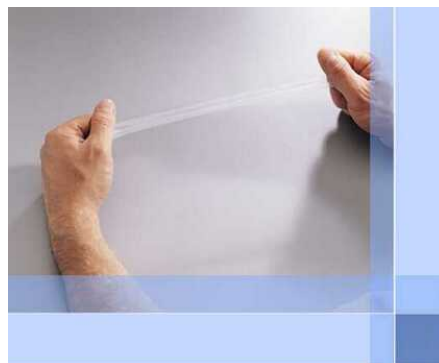


#### Лента Scotch® 898NR

Конструкция ленты делает ее особенно эффективной для усиления тяжелых картонных коробов при перевозке в неблагоприятных условиях.



Диспенсер Н-38 специально предназначен для ручной фиксации коробок на паллете при помощи лент 8884 и 8886.



Благодаря своей исключительно высокой эластичности – свыше 700% – ленты 8884 и 8886 являются отличным решением для фиксации коробок легкого и среднего веса на паллете на время перемещений по территории предприятия.



Эти ленты не повредят рисунок на коробках и обеспечат отличные устойчивость и вентиляцию коробок на паллете, что немаловажно при паллетизации и отправке свежей продукции, такой как фрукты.

# Ленты для временной фиксации

Реалии сегодняшней транспортировки продукции требуют упаковки с применением высокопрочных лент, которые одновременно не оставляют следа. 3М предлагает разнообразные ленты, специально разработанные для чистой удаляемости с целого ряда поверхностей, включая окрашенный и неокрашенный металл, винил, стекло, различные пластики. Данные ленты широко используются в производстве бытовой техники для фиксации дверец, полок и иных модульных элементов на время транспортировки.

## Рынки применения:

- Электроника
- Бытовая техника
- Мебель

## Ленты Scotch® для временной фиксации (чисто удаляемые)

Продукт	Основа/Усиление	Адгезив	Общая толщина, мм	Клейкость к стали, н/дм	Прочность на разрыв, н/дм	Макс. удлин., %	Станд.* ширины, мм	Станд.* длины, м	Тип ручного диспенсера	Доступные цвета/Комментарии
8896	МОПП	НК	0,110	44	2800	25	8, 18	55	H-130, H-131, H-133, H-10, H-12	голубой; для пластика, металла
8898	МОПП	СК	0,110	71	2800	25	2, 4, 8	50	H-130, H-131, H-133, H-10, H-12	голубой; для пластика, металла, стекла, картона, устойчива к УФ
8915	БОПП/СВ	СК	0,150	65	2980	3	12, 18, 24, 48	55	H-130, H-131, H-133, H-10, H-12	прозрачный; для порошковой окраски
8916	ПЭФ/СВ	СК	0,150	71	2980	3	48, 24	55	H-120	прозрачный; для порошковой окраски
8919	ПЭФ/СВ	НК	0,180	76	6650	3	12, 18, 24	55	H-130, H-131, H-133, H-10, H-12	прозрачный; металл, пластик, стекло в сочетании с высокими нагрузками

\* За нестандартными типоразмерами обратитесь к представителю 3М.



### Лента Scotch® 8896

Эта лента идеальна для фиксации подвижных частей во время транспортировки. Обладает хорошей адгезией к большинству поверхностей, включая металл и пластик; не оставляет следов клея при удалении.



Ленты временной фиксации помогут Вам быть уверенными в том, что Ваш потребитель найдет Ваш продукт точно таким, каким Вы его изготовили.



### Лента Scotch® 8898

Популярный выбор среди производителей электроники. Эта прочная лента хорошо приклеивается к разнообразным пластикам, не оставляет следов при удалении.



### Лента Scotch® 8919

Максимально прочная лента, усиленная стекловолокном. Является хорошим решением как для фиксации дверец бытовой техники, так и для закрепления последнего витка бухт стали.



### Лента Scotch® 8916

Эта лента усилена стекловолокном и обладает прекрасной адгезией к поверхностям, покрытым порошковой краской. Чисто удаляется.

# Ленты для запечатывания и герметизации

Необходимо ли Вам запечатать пакет, надежно закрыть внутреннюю упаковку или обеспечить защиту от вскрытия, эти ленты проявят себя в лучшем качестве.

## Рынки применения:

- Напитки и продовольствие
- Одежда и текстиль
- Сенсорное оборудование
- Продукция промышленного назначения

## Узкие ленты Scotch® для запечатывания и герметизации

Продукт	Основа	Адгезив	Толщина основы, мм	Общая толщина, мм	Клейкость к стали, н/дм	Прочность на разрыв, н/дм	Макс. удлин., %	Станд.* ширины, мм	Станд.* длины, м	Тип ручного диспенсера	Доступные цвета/Комментарии
600	НПВХ	АКР	0,038	0,058	44	490	45	9, 12, 19, 25, 38, 48	66	H-10, H-12, H-180	прозрачный; устойчива к УФ, не оставляет следов на ткани
6890	НПВХ	НК	0,035	0,050	25	600	75	9, 12, 15, 19, 25	66	H-180, H-183	прозрачный, белый, коричневый; бесшумная, рвется руками
6893	ПВХ	СК	0,037	0,057	27	650	75	9, 12, 25	66	P-400, P-410	белый, красный, голубой, зеленый
690	НПВХ	НК	0,037	0,058	33	613	45	9, 12, 25, 48	66	P-400, P-410	черный, голубой, зеленый, красный, белый, желтый
720	Пленка/ Волокно	СК	0,114	0,160	99	350	7	12, 19, 25, 38, 48	66	H-180, H-183	полупрозрачная; рвется руками, высокая адгезия к переработанному картону
6887	НПВХ	СК	0,038	0,064	55	525	55	19, 25	131,7	-	прозрачная; термоусаживаемая при 38°С, для герметизации и защиты от вскрытия
6888	НПВХ	СК	0,038	0,064	55	525	55	15	5486,4	-	версия ленты 6887 в промышленной намотке

\* За нестандартными типоразмерами обратитесь к представителю 3М.



Помимо дополнительной герметизации и защиты от вскрытия, лента 6887 улучшает внешний вид, что служит повышению уверенности потребителя в качестве Вашего продукта.



**Запечатывание коробок**  
Прозрачная лента Scotch® 600 – прекрасный выбор для связывания и запечатывания небольших картонных коробок.



**Приклеивание к тканям**  
Прозрачная лента Scotch® 600 идеальна для применения на тканях, поскольку хорошо на них держится и не изменяет их цвет.



**Упаковка коробок из низкокачественного картона**  
Лента Scotch® 720 обладает агрессивным клеем и легко рвется руками.



**Термоусаживаемая упаковка**  
Лента Scotch® 6887 специально разработана для термоусаживаемой упаковки.



**Упаковка пакетов с продуктами**  
Лента Scotch® 690 обладает стойкостью к влаге и поставляется в шести различных цветах., а применение ее вместе с диспенсером P-400 или P-401 делает упаковку простой и быстрой. Лента может также использоваться для цветового кодирования.



Диспенсер P-400 для запечатывания пакетов с триммером конца пакета можно использовать с лентой Scotch® 690

# Отрывные ленты

Воспользуйтесь набирающей популярностью экономичным и привлекательным методом подготовки упаковки к удобному открыванию потребителем. Отрывные ленты Scotch® позволяют Вашему потребителю открыть упаковку без помощи ножа или ножниц, что делает сам процесс приятным и сводит на нет риск случайного ранения.

3М предлагает на выбор различные серии отрывных лент – как для применения в конвертах и упаковках из простого картона, так и для использования в составе упаковок из более прочного гофрированного картона.

## Рынки применения:

- Напитки и продовольствие
- Бытовая техника
- Мебель
- Игрушки
- Промышленные товары

## Отрывные ленты Scotch® для вскрытия конвертов и упаковок

Продукт	Основа/ Усиление	Адгезив	Общая толщина, мм	Диаметр бобины, мм	Длина бобины, мм	Диаметр рулона, мм	Клейкость к стали, н/дм	Прочность на разрыв, н/дм	Макс. удлинение, %	Ширина x длина	Доступные цвета/Комментарии
8621	ПП/ПП-нить	СК	-	152,4	177,8	380	70	2800	30	3,20 мм x 19202 м 4,76 мм x 16459 м 6,40 мм x 11887 м	белый; для картонов низкой плотности
8624	ОПП	СК	0,114	152,4	177,8	-	70	2800	25	3,20 мм x 18280 м 4,00 мм x 18280 м 5,00 мм x 18280 м 6,00 мм x 13710 м	голубой; для картона и гофрокартона от низкой до высокой плотности
8626	ОПП	СК	0,157	152,4	177,8	-	82	3850	30	4,75 мм x 18280 м	слон. кость; для гофрокартона средней и высокой плотности

\* За нестандартными типоразмерами обратитесь к представителю 3М.



### Отрывная лента Scotch® 8624

Эта лента спроектирована для использования в упаковках с нетяжелым содержимым. Прекрасный выбор для отправок CD-дисков, книг и курьерских посылок.



### Отрывная лента Scotch® 8626

Предназначена для использования в упаковках с тяжелым содержимым. Ориентированный полипропилен основы делает эту ленту чрезвычайно прочной. Широко используется в упаковках, которые должны сохранять свою функциональность после вскрытия (например, коробки со стиральным порошком).



### Разрывная лента Scotch® 8621

Усиленная безразрывным полипропиленовым моноволокном, эта лента идеальна для применения в конвертах курьерской почты и в упаковке товаров, продаваемых по каталогу. Каучуковый клей обеспечивает превосходное приклеивание ленты к большинству картонов и гофрокартонов, включая произведенные с использованием переработанной бумаги, а усиливающие волокна препятствуют появлению боковых надрывов и растяжений, что возможно в случае лент без усиления.



Отрывные ленты в Вашей упаковке – это одно из мгновений удовольствия, которые складываются в радость Вашего потребителя быть Вашим.

# Удобство

## Приклеиваемые ручки для переноски

Ручки 3M™ ScotchPad™ Carry Handles являются отличным дополнением к любой упаковке малого и среднего размера, не имеющей собственной ручки для переноски. Выполненные из прочных материалов, они просто и надежно приклеиваются к большинству типов упаковок, моментально делая ее удобной для переноски одной рукой.

### Рынки применения:

- Розничная торговля
- Производство и дистрибуция напитков

## Приклеиваемые ручки для переноски 3M™ Scotchpad™ Carry Handles

Продукты с индивидуальной печатью	Структура	Ширина	Длина	Длина клейкого участка	Грузоподъемность, кг	Упаковка
8325*	ПП/Бумага/СК	25 мм	432 мм	76 мм	4,5 кг	2750 шт./кор.
8325*	ПП/Бумага/СК	35 мм	432 мм	76 мм	6,8 кг	2000 шт./кор.
8325*	ПП/Бумага/СК	35 мм	584 мм	152 мм	6,8 кг	2000 шт./кор.
8327**	ПЭФ/Бумага/СК	25 мм	432 мм	76 мм	9,1 кг	2750 шт./кор.
8327**	ПЭФ/Бумага/СК	35 мм	584 мм	152 мм	13,6 кг	2000 шт./кор.

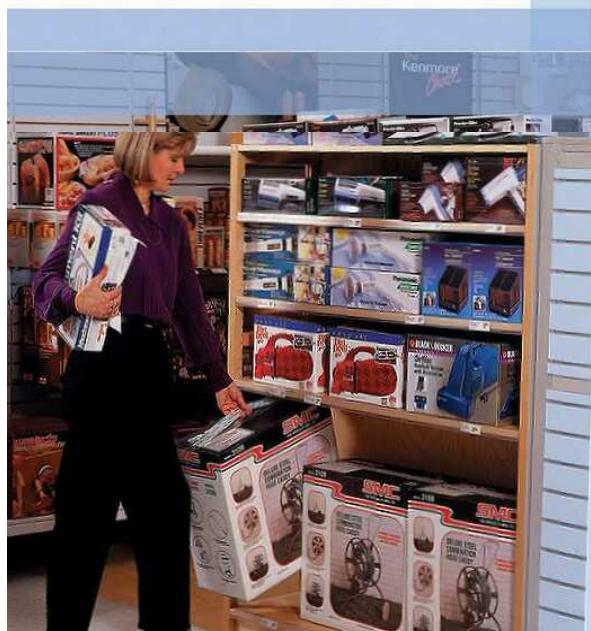
\* Версия без печати имеет номер 8326.

\*\* Версия без печати имеет номер 8328.



Ручки 3M™ ScotchPad™ Carry Handles могут быть изготовлены с индивидуальной печатью – в фирменном стиле розничной сети, с информацией об условиях рекламной акции, либо иной необходимой Вам графикой.

Один из факторов, сдерживающих покупателя от одновременной покупки большого количества товара – элементарная занятость рук. Отличный путь преодоления этой проблемы – ручки Carry Handles, которые не мешают упаковке в короба и складированию.



Для розничных сетей бытовой техники и электроники ручки Carry Handles являются превосходным способом информирования людей в транспорте и на улице о том, где именно был приобретен конкретный бытовой прибор. С этой функцией не справляются традиционные пакеты, скрывающие свое содержимое, а эстетика массово применяемого скотча с логотипом не позволяет опираться на него в задаче поддержания бренда. Возможность дополнительного дифференцирования продуктов в торговом зале, продающихся в рамках специальной акции – еще один довод в пользу применения ручек Carry Handles.

# Простота

и

# функциональность



# Приклеиваемые конверты

Если деятельность Вашего предприятия сопряжена с подготовкой и отправкой грузов, компания ЗМ рада предложить Вам наиболее эффективный способ прикладывания сопроводительных документов, таких например как упаковочные листы и накладные. Выполненные из прозрачного полиэтилена в различных размерах, данные конверты снабжены специальной клейкой полосой, делающей прикрепление конверта к собранному грузу операцией всего в три действия – вставить документы, снять лайнер, наклеить конверт.

## Рынки применения:

- Промышленное производство
- Грузоперевозки
- Складские услуги
- Лекарственные препараты

## Приклеиваемые конверты для сопроводительных документов

Размер, мм	Основа/Адгезив	Возможные модификации
114 x 140	ПЭТ/СК	F1, NP1, T1, T1-INV, T1-PL
114 x 152	ПЭТ/СК	NP2, T2
178 x 140	ПЭТ/СК	NP3, T3
140 x 254	ПЭТ/СК	NP4, T4
178 x 254	ПЭТ/СК	NP5
241 x 305	ПЭТ/СК	NP6
178 x 152	ПЭТ/СК	NP9
172 x 273	ПЭТ/СК	FED1
216 x 292	ПЭТ/СК	NPZ-L
254 x 316	ПЭТ/СК	NPZ-XL

### Условные обозначения

F	100% поверхности закрыто текстом "PACKING LIST/INVOICE ENCLOSED"
FED	без печати, с перфорацией
NP	без печати
T	печать в верхней части "PACKING LIST/INVOICE ENCLOSED"
T1INV	печать в верхней части "INVOICE ENCLOSED"
T1PL	печать в верхней части "PACKING LIST ENCLOSED"
Z	zip-lock

Приклеить конверт к коробке легко и быстро: для этого достаточно удалить защитный лайнер



В сравнении с традиционным приклеиванием прозрачных папок на клейкую ленту применение приклеиваемых конвертов обладает рядом неоспоримых преимуществ. Во-первых, нет необходимости использовать упаковочную ленту, расход которой трудно поддается учету. Во-вторых, облегчается доступ к документам, которые к тому же теперь надежно защищены от попадания влаги. В-третьих, Ваша работа выглядит более профессиональной, что повышает Ваш имидж в глазах партнеров.