

3M Architectural Markets Department

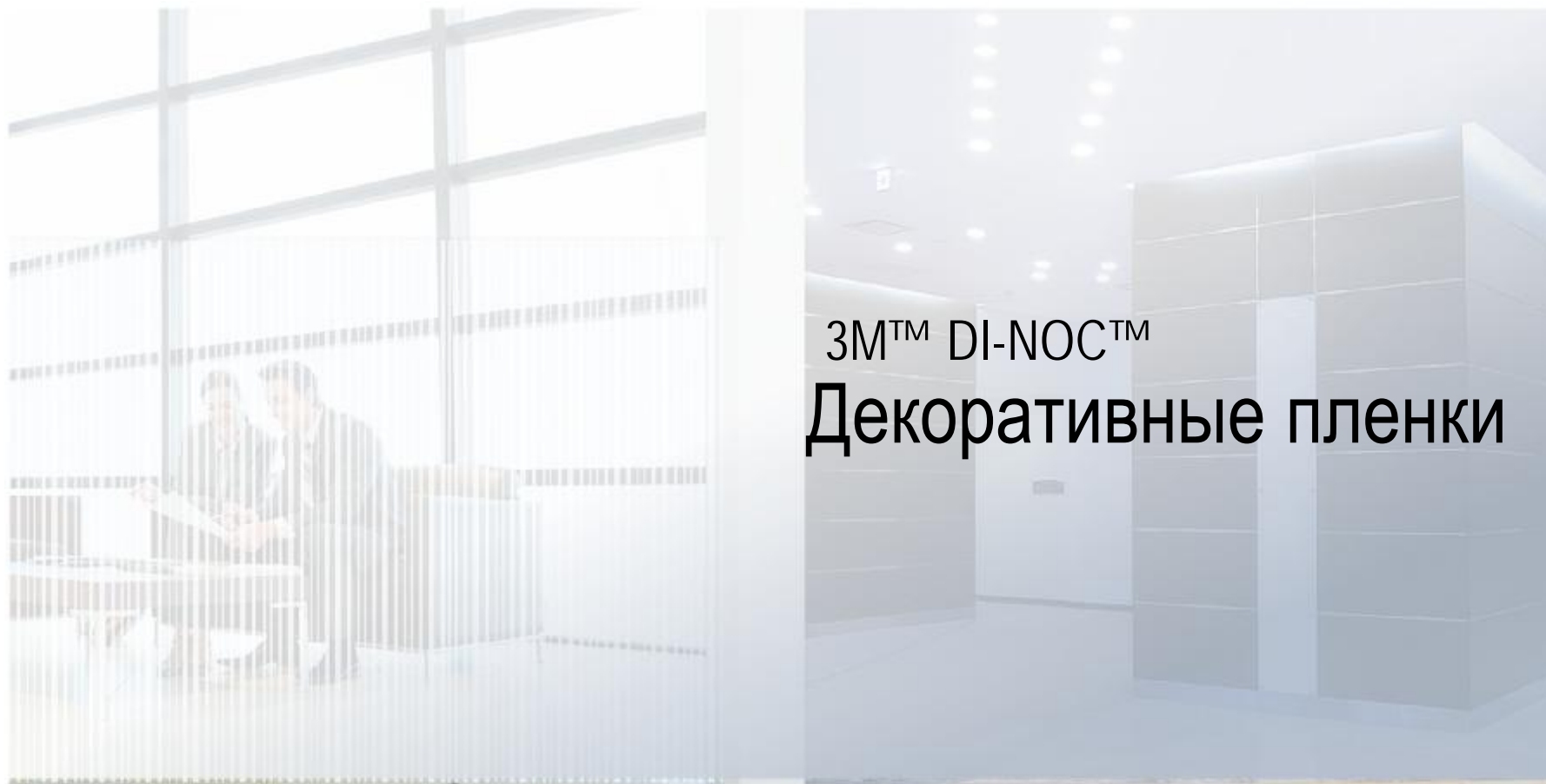
3M Департамент Декоративных Материалов

3M™ Пленки для декорирования стекла - 3M™ DI-NOC™ Декоративные пленки



Решения в Архитектуре и Дизайне

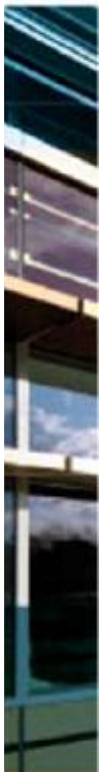




3M™ DI-NOC™
Декоративные пленки



3M™ DI-NOС™ Декоративные пленки

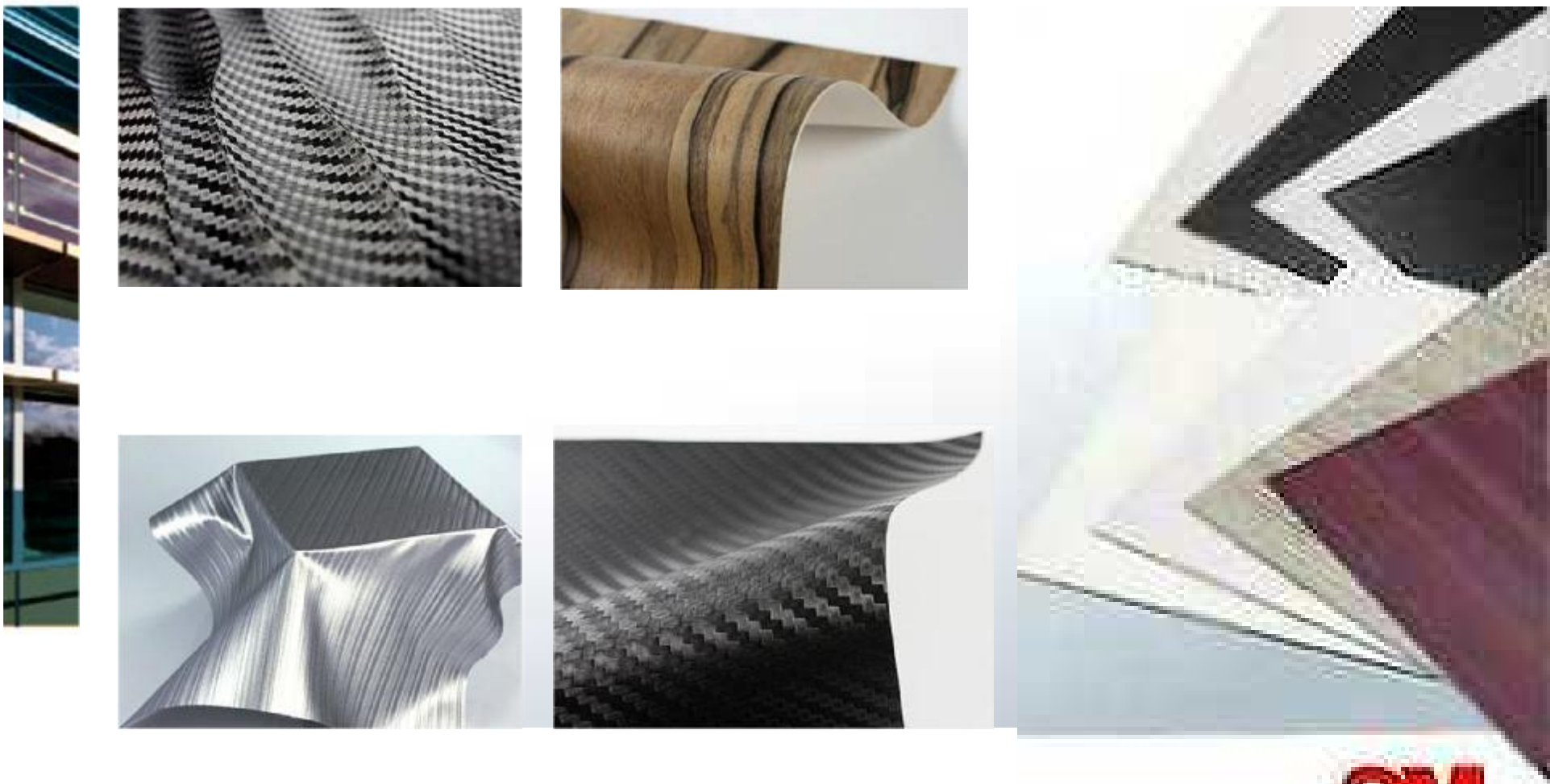


- § Общая информация о продукте
- § Технология нанесения
- § Рекомендации по применению
- § Примеры проектов



3M Architectural Markets Department

DI-NOC™ - Декоративные пленки



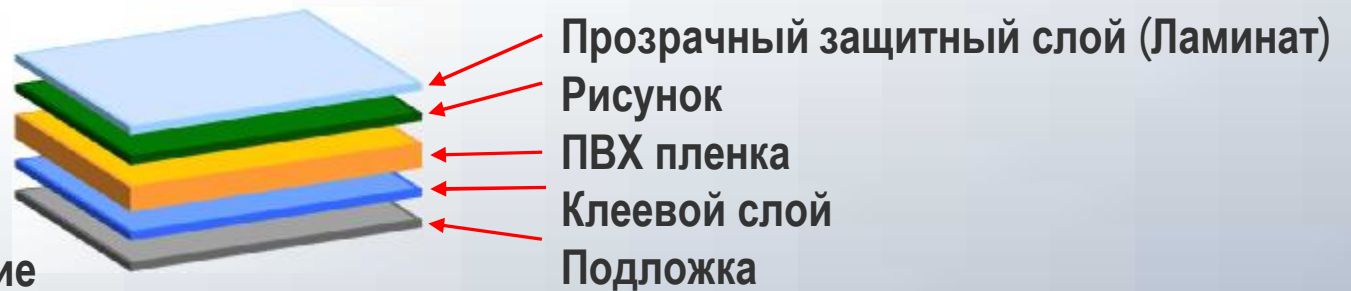
Общая информация о продукте

Конструкция



§ Литая плёнка, 215 мкм

§ Разные серии пленки имеют разную конструкцию



Стандартное строение



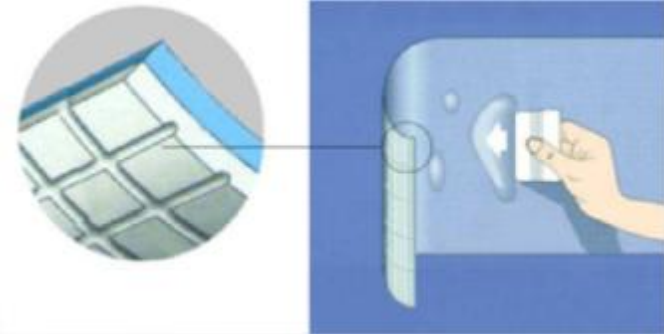
Общая информация о продукте 3M™ DI-NOС™

- ряд текстур рекомендован для термоформовки
- клеевой слой: прозрачный

перманентный, система

Comply™

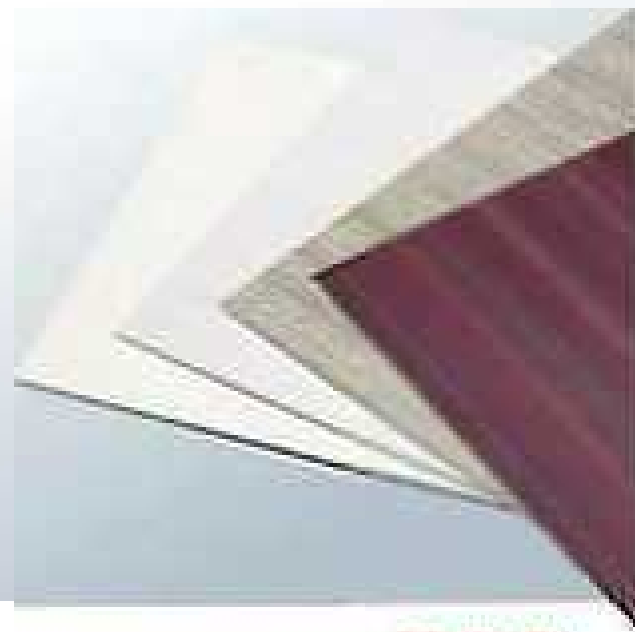
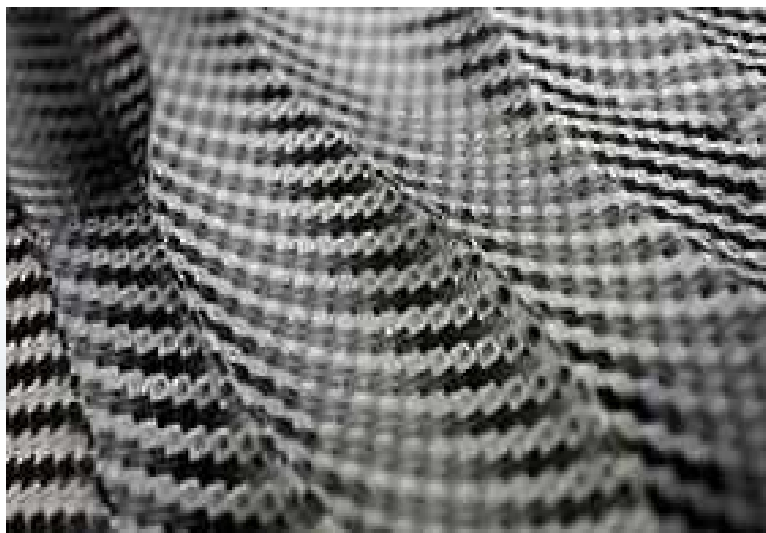
- температура нанесения от +15 С до +28 С
- температура эксплуатации -40 С ...+80 С
- гарантия – 12 лет внутри помещения



Общая информация о продукте 3M™ DI-NOС™

Возможности:

- § Резка, плоттерная резка
- § Термоформование (для некоторых видов)





Общая информация о продукте 3M™ DI-NOС™



Обозначения

 Подходит для использования вне помещений.

 Подходит для использования вне помещений. Не подходит для нанесения на основы из ПВХ. Под действием УФ-излучения, пленка со временем меняет свой цвет.

 Не подходит для использования на 3D-поверхностях, а также для термоформования.

W Со временем пленка усядет. Используйте праймер. Не наносить встык.



Рекомендации по применению

Нанесение

Рекомендуемые поверхности

Пленки Di-NOC могут наноситься на различные поверхности, если они гладкие и обезжиренные.



Нерекомендуемые поверхности

Пленки Di-NOC не имеют достаточной адгезии к следующим поверхностям:

- *Необработанное дерево*
- *Пластик: Мягкий ПВХ, Поликарбонат, ПЭ, ПП, Нейлон, Фторопласт, Резина*
- *Металл: Медь, Латунь, Свинец, Олово*



Рекомендации по применению

Использование вспомогательных инструментов при нанесении

При нанесении на криволинейные поверхности используется промышленный фен.



Простой, безопасный и чистый способ нанесения с клеевой системой Comply™



Преимущества - Выгоды



Пленка может быть нанесена непосредственно на объекте. Нет необходимости в демонтаже

Ни дыма, ни грязи, ни шума, ...

Экономически выгодное решение



DI-NOC™ для Наружного применения



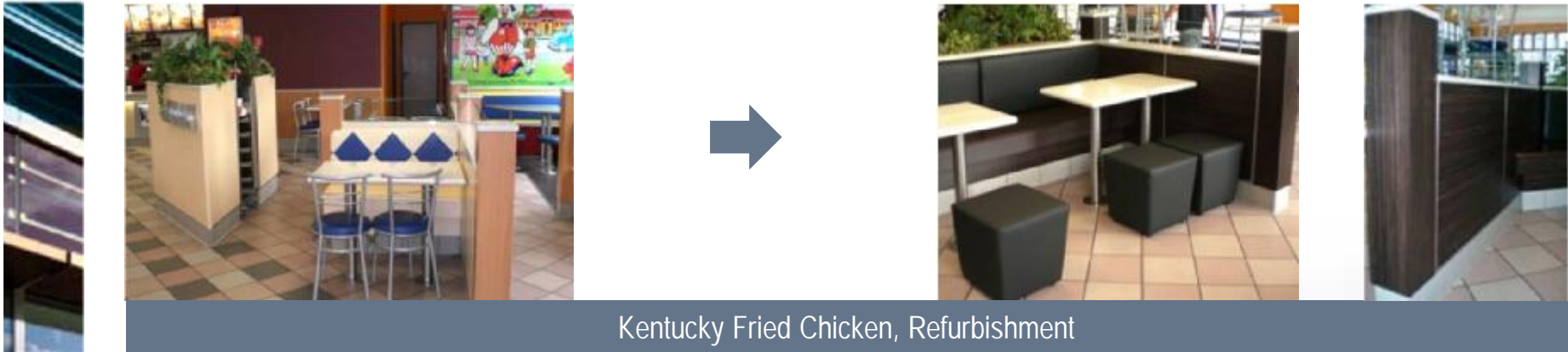
Обновление Фасадов



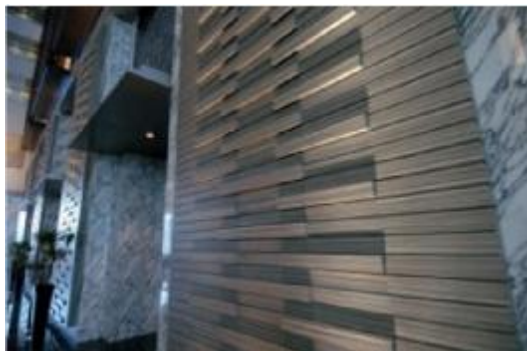
Bahnhof Sloterdijk, Amsterdam, Netherlands



Примеры проектов



Примеры проектов



Обновление дизайна стен



Обновление мебели и предметов интерьера



Примеры проектов



Оформление дверей и кабин лифтов



Брэндинг, реклама





HoReCa

Отели – Бары - Рестораны



После



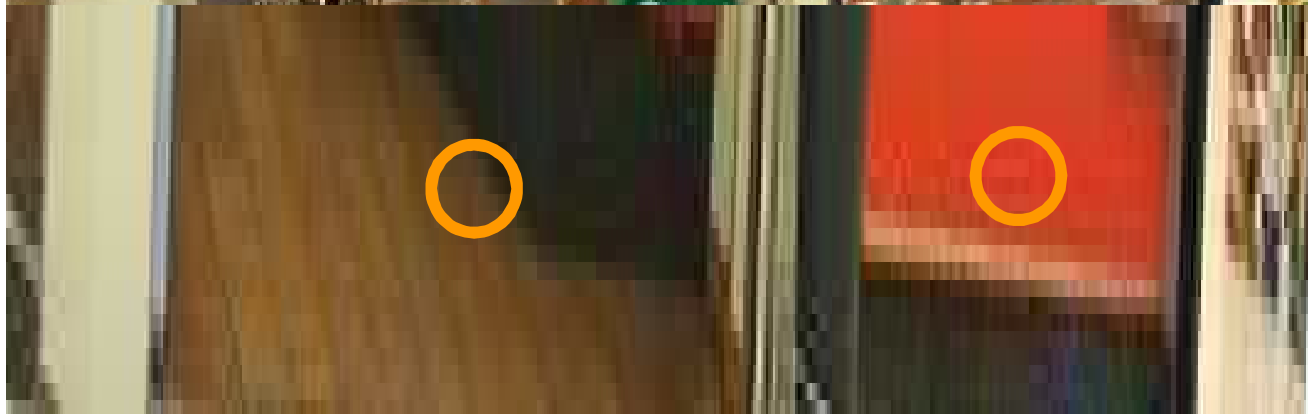
До



После



До





Корпоративные клиенты

Офисы – Банки – Лифты



После



До



После



До



До

После





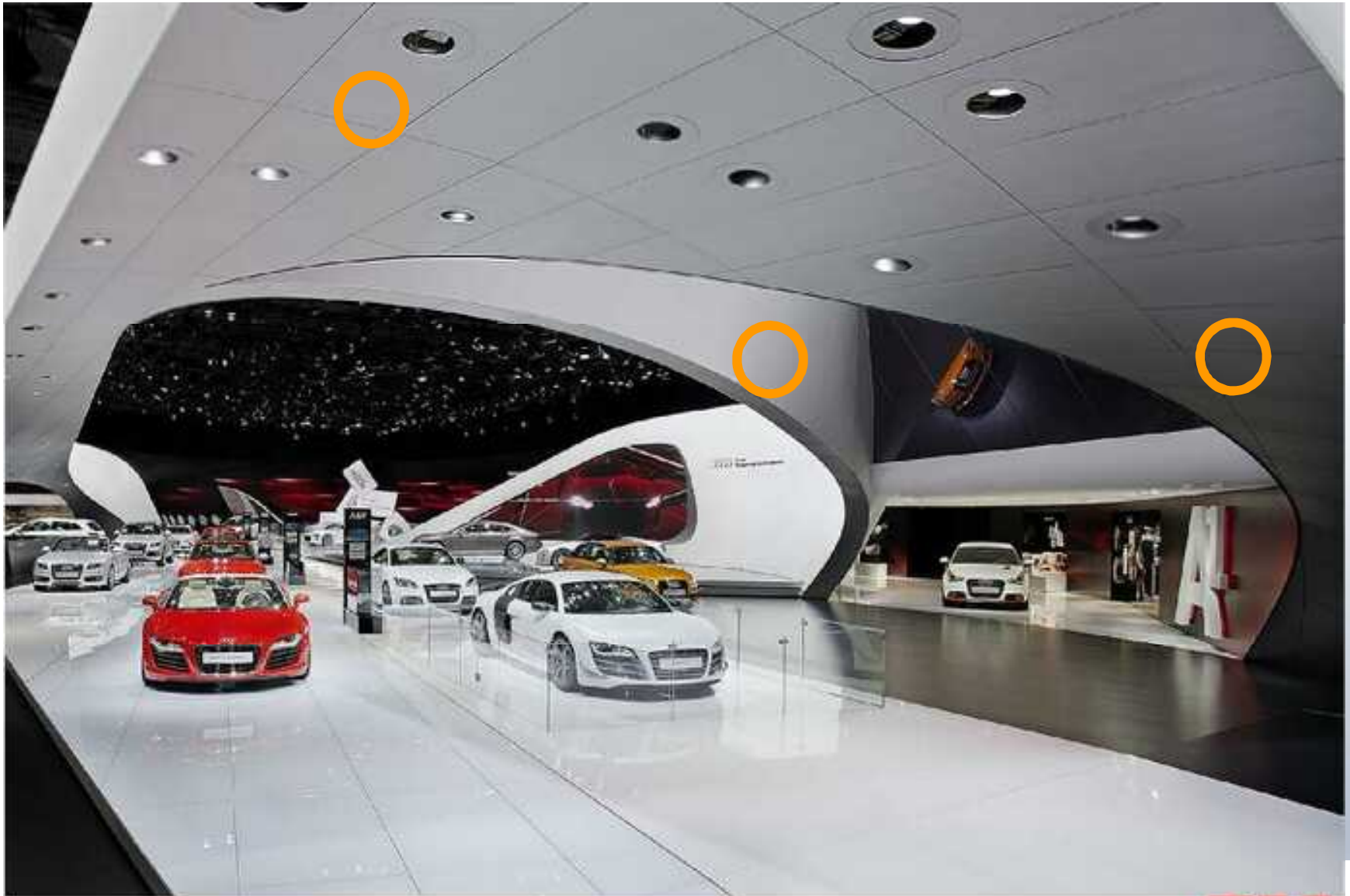
Retail

Реклама – Интерьер - Мебель





3M



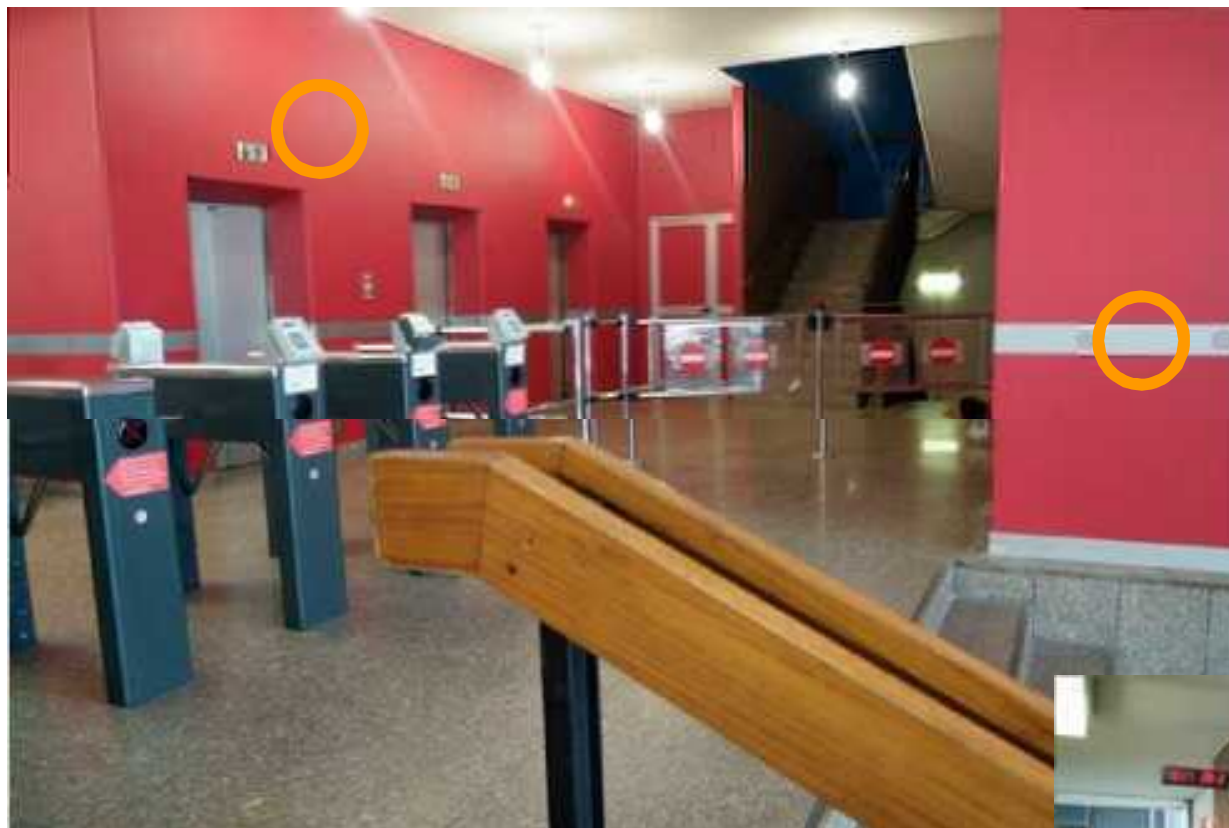


Публичные здания

Больницы – Школы – Муниципальные здания



После



До



После



До



3M

Цифровая печать



3M Controltac IJ180-CV3

3M Controltac IJ162

**Цифровая печать для
создания неповторимого
индивидуального стиля.**



3M™ Controltac™ IJ162



- каландрированная полимерная плёнка, 100 мкм
- цветовая гамма: белая, прозрачная
- клеевой слой: серый высокомаскирующий удаляемый, система Controltac™
- температура нанесения от 10 С до 38 С
- температура эксплуатации 0 ...+65 С
- защитный ламинат: Scotchcal™ 3645
- гарантия при использовании в помещении – 1 год



Напольная графика

Рекомендуется клеить на:

- § Линолеум;
- § Бетон, обработанный поразаполнителем;
- § Каменную мозаику;
- § Мрамор;
- § Обработанную древесину;
- § Паркет;
- § Кафельную плитку.

Не рекомендуется клеить на:

- Ковровые покрытия
- Плохо покрашенную поверхность

Перемещение товарных поддонов, а также тяжелых предметов и механизмов (напр., погрузчиков) может привести к повреждению напольной графики.



Цифровая печать



... любые смелые решения





3M™
Пленки для
декорирования стекла



3M™ Fasara™ Пленки для декорирования стекла



- § Дизайн пленок Fasara
- § Общая информация о продукте
- § Характеристики и преимущества
- § Рекомендации по применению
- § Примеры дизайна



Дизайн пленок Fasara – 6 видов, 54 текстуры



Общая информация о продукте



Предназначена для декорирования стекла внутри помещений
(2 Текстуры для наружного использования)

Доступные размеры:
54 Текстуры в рулонах
(1,27 m x 30 m)

Высококачественная полиэфирная пленка с декоративной матовой поверхностью

Толщина пленки: 0,07 - 0,14 мм

Не рекомендована для плоттерной резки

Удаляемый клеевой слой

Идеально подходит для разграничения офисного пространства



Информация о продукте: Гарантия и долговечность



3M Гарантия:

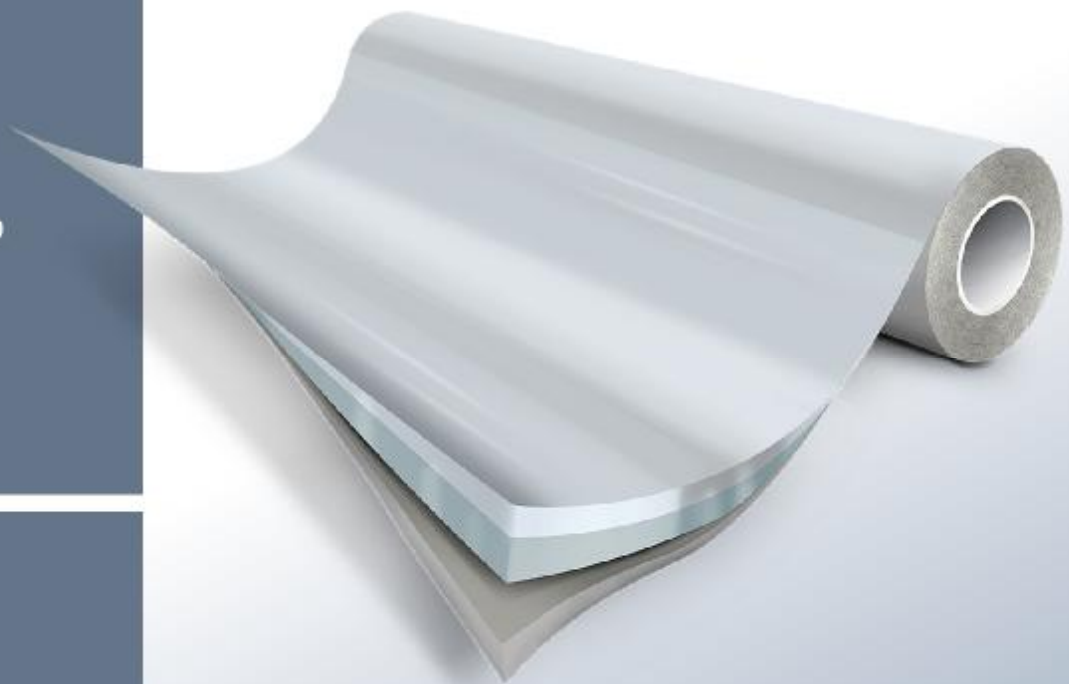
- § Внутреннее применение : 3 года
- § Внутреннее применение (без прямого воздействия УФ): 5 лет
- § Внешнее использование: 1 года

Долговечность:

- § Внутри помещений: 10 лет
- § Наружное использование: 4 года

Безопасность:

При разбивании стекла, пленка удерживает осколки!!!



Характеристики и Преимущества



Характеристики	Преимущества
Материал - ПЭТ	§ Устойчивые к воздействию
Более 50 текстур. Альтернатива традиционной пескоструйной обработки и полноцветной печати на пленке.	§ Широкие возможности для дизайна . § Экономически Выгодно
Матовая поверхность уменьшает число бликов и блокирует 99% УФ-излучения	§ Уменьшает выцветание материалов в помещении
Обеспечивает конфиденциальность при максимальном светопропускании.	§ Оптимизация рабочего пространства , зонирование пространства
Простота нанесения и удаления	§ Возможность нанесения на объекте § Возможность регулярно изменять дизайн
Горизонтальное и вертикальное нанесение	§ Возможность позиционирования



Рекомендации по применению



Водные группы
Конференц-залы

Кабинеты

Балконы, лестницы,
лифты, эскалаторы

Фасады/Витрины

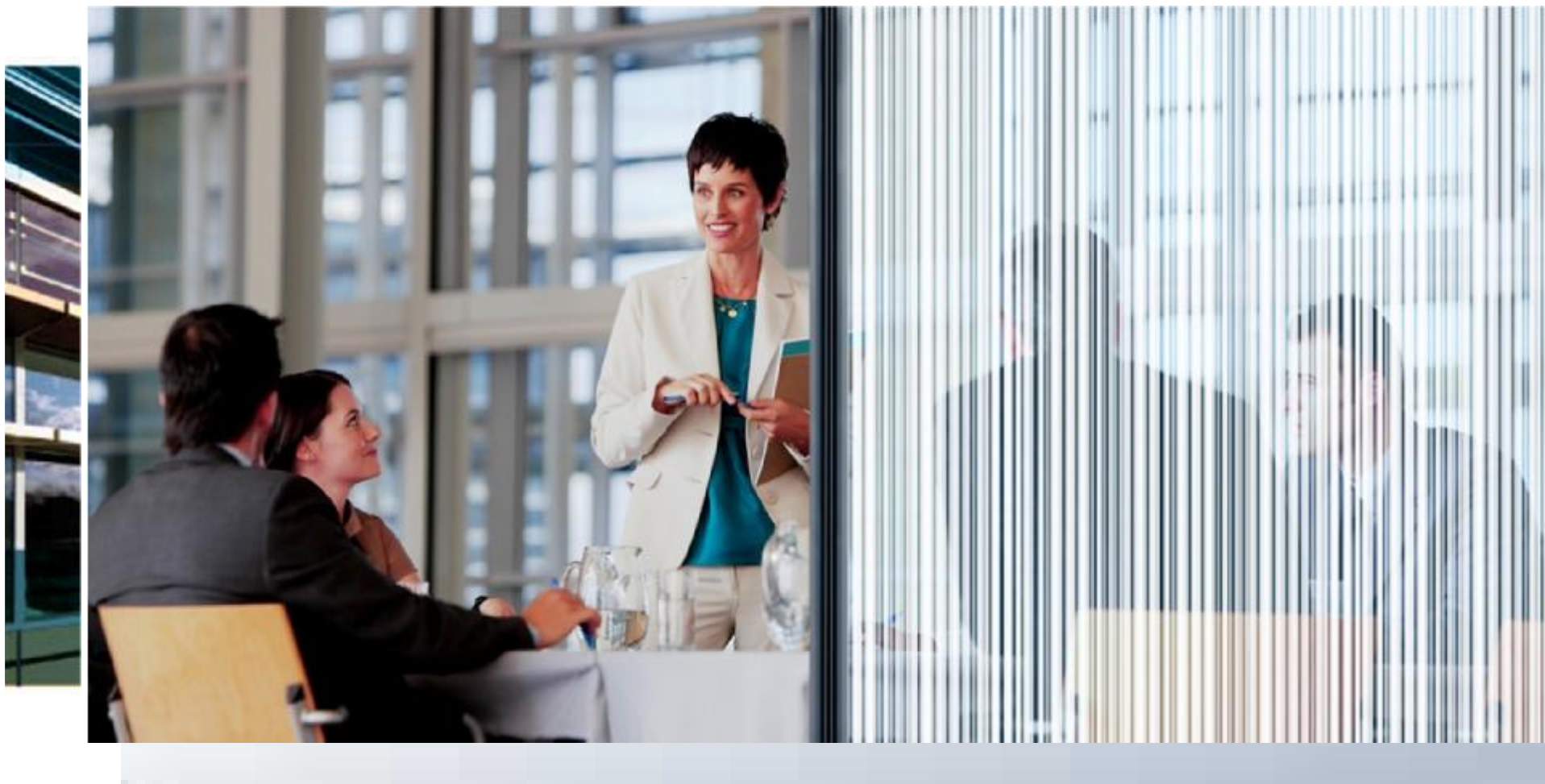
Индивидуальное
пространство: окна,
ванные комнаты...



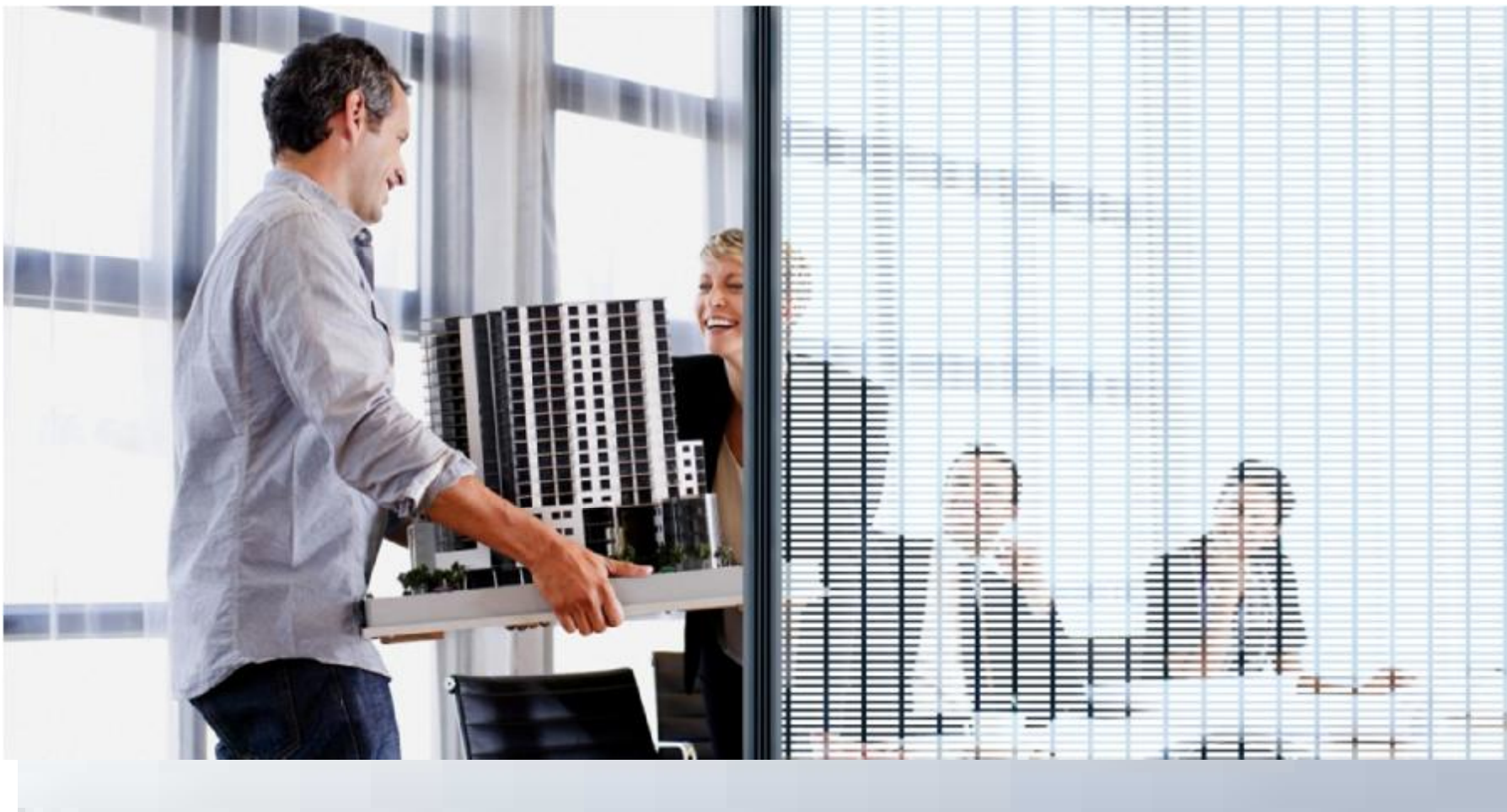
Примеры дизайна- Fasara Altair



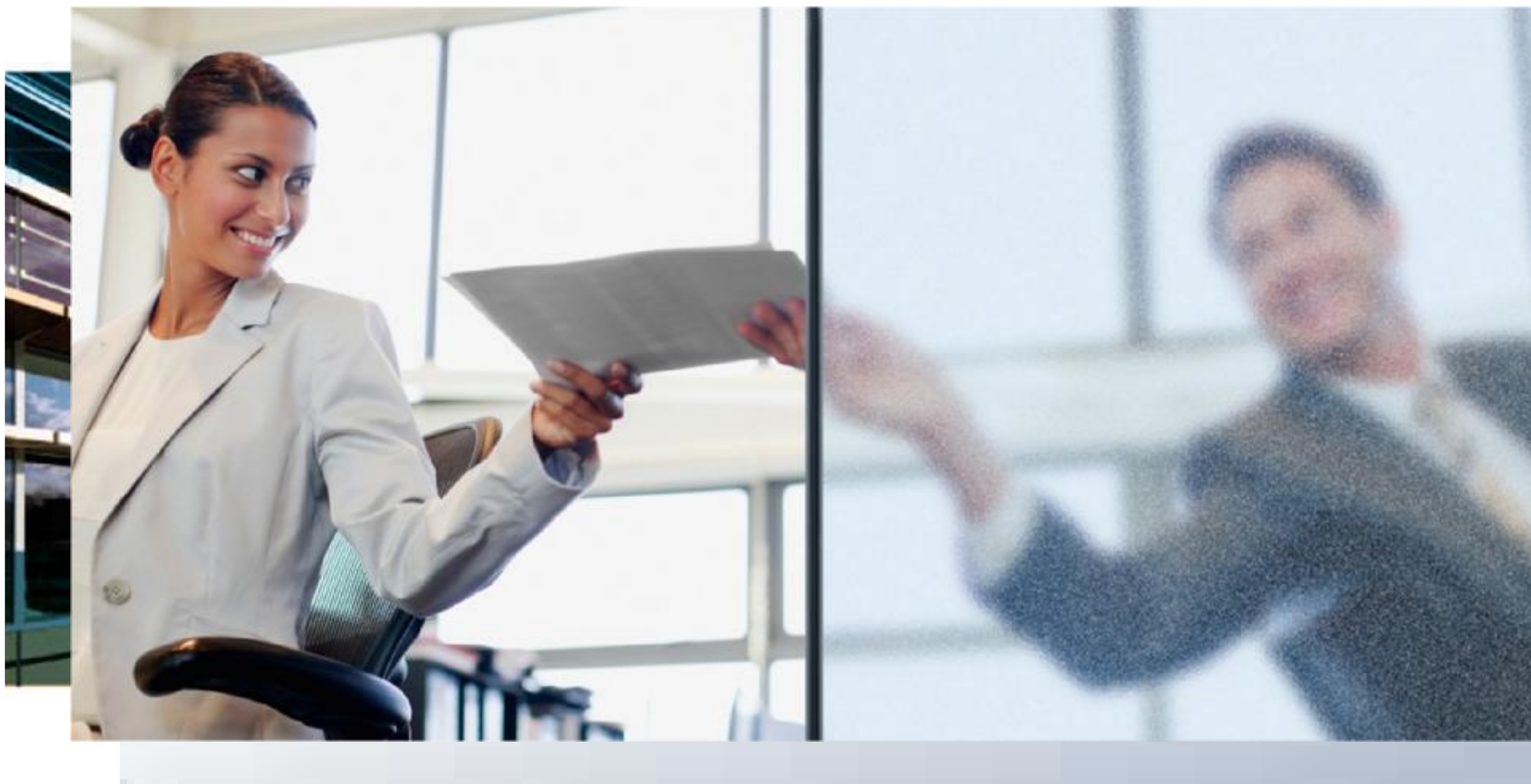
Примеры дизайна– Fasara Arpa



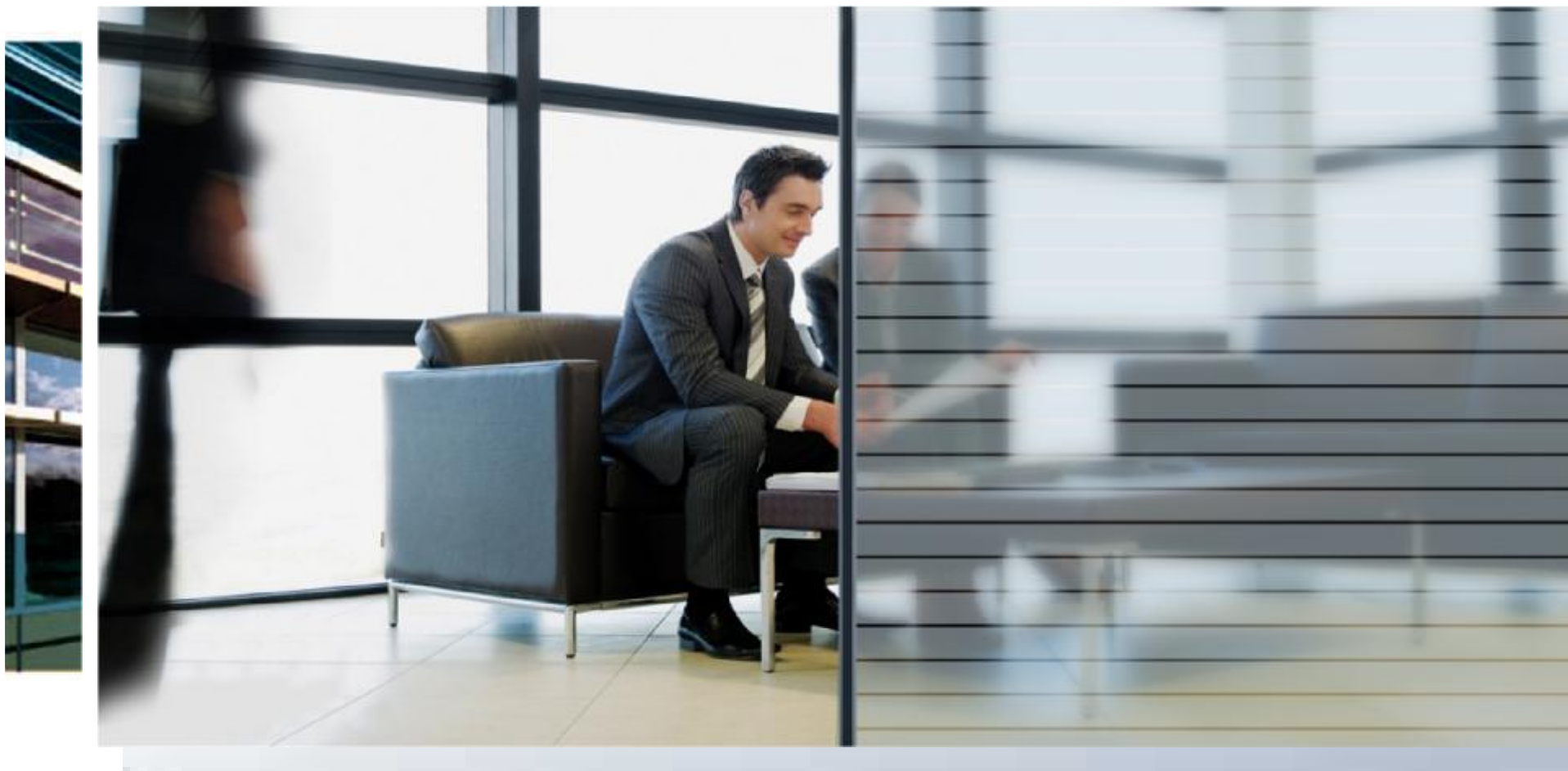
Примеры дизайна – Fasara Lattice



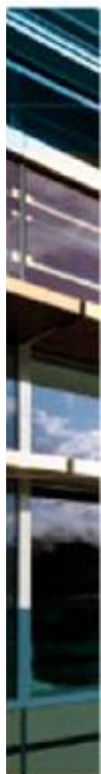
Примеры дизайна – Fasara Lausanne



Примеры дизайна– Fasara Leice



Примеры дизайна – Fasara Lontano



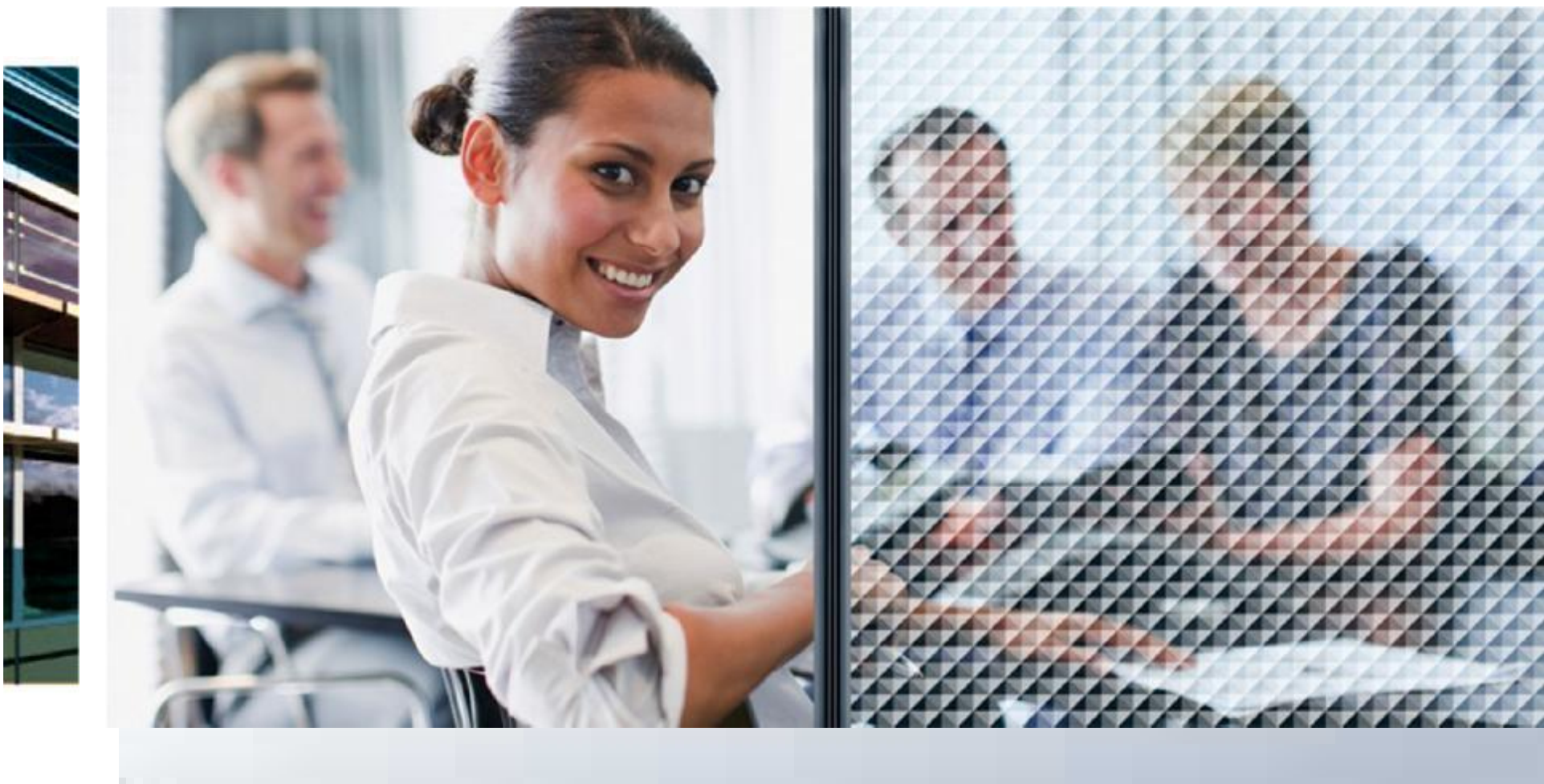
Примеры дизайна – Fasara Luna 9



Примеры дизайна – Fasara Milky White



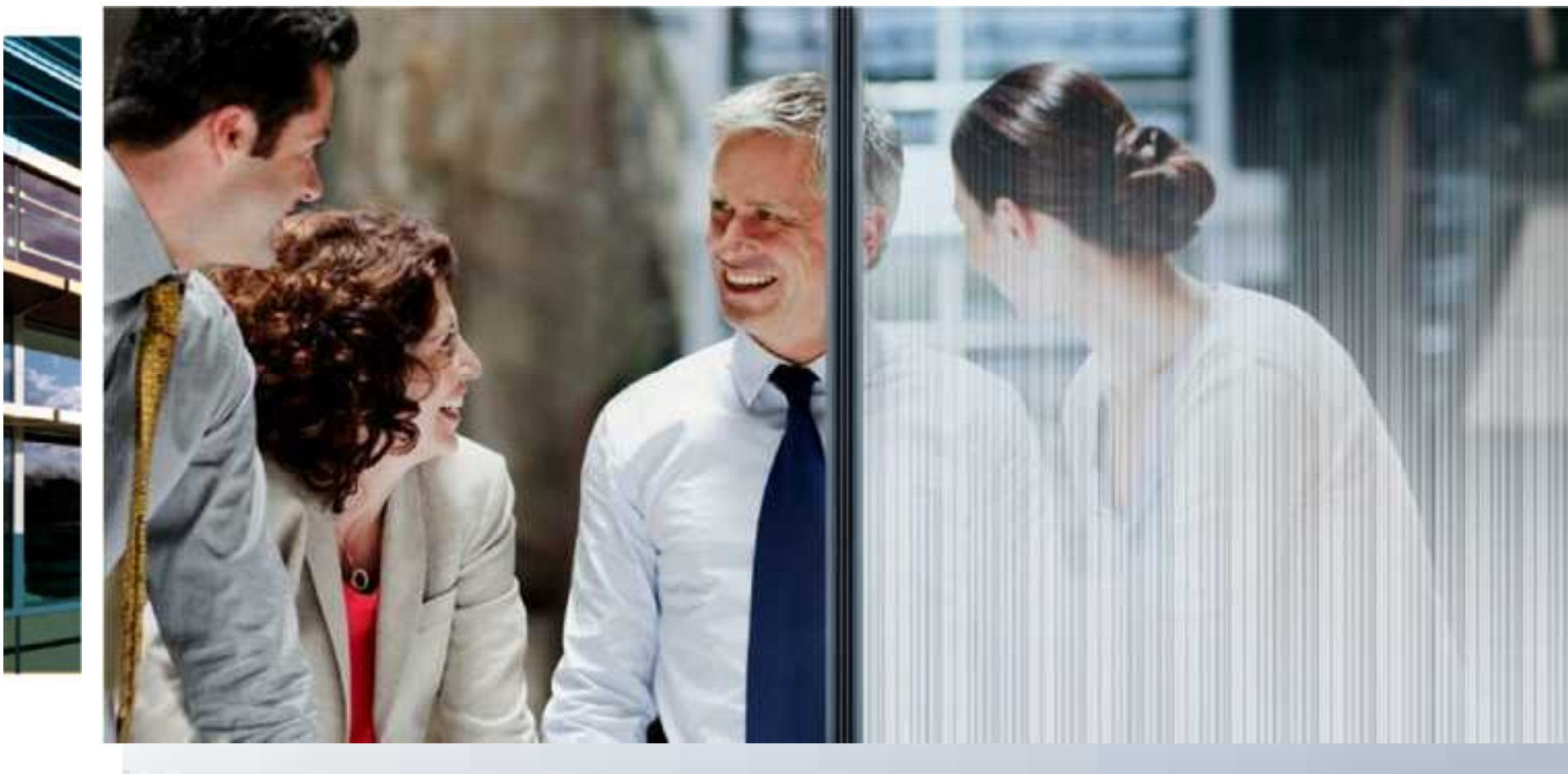
Примеры дизайна – Fasara Prism Silver



Примеры дизайна– Fasara Seattle Fine



Примеры дизайна – Fasara Tsurugi



Примеры дизайна – Fasara Yamato



3M™ Scotchcal™ 7725 "Crystal" Пленки для декорирования стекла

Брэндинг



Различные
текстуры



Нестандартный дизайн



3M™ Scotchcal™ 7725 "Crystal"

Решения для долгосрочного декоративного оформления («Crystal films»):

7725-314 - имитация химического травления;

7725-324 - эффект "искристого инея", цвет белый;

7725-323 - эффект "искристого инея", цвет розовый;

7725-326 - эффект "искристого инея", цвет зеленый;

7725-327 - эффект "искристого инея", цвет голубой;

7725-331 - эффект "искристого инея", цвет золотой.



3M™ Scotchcal™ 7725 "Crystal"



- полупрозрачная литая плёнка
- клеевой слой: прозрачный перманентный
- материал поверхности: плоские прозрачные основы, в том числе стекло, акрилопласт или поликарбонатная пластмасса
- температура нанесения не ниже +4 С
- температура эксплуатации -29 С ...+80 С
- гарантия – 5 лет



3M™ Scotchcal™ 7725 "Crystal"


Возможности:

- Печать (солювент, UV, латекс)
- Плоттерная резка
- Сочетание с различными типами плёнок для создания исключительного дизайнерского эффекта
- «Мокрое» нанесение




3M™ Scotchcal™ 7725 "Crystal"


Пленки для декорирования стекла



Преобразите имидж компании
эффектами химического травления
или пескоструйной обработки
стекла



Технологически легко удаляется со
стекла



Замените традиционные
технологии обработки стекла
экономически выгодными
решениями



3M™ Scotchcal™ 7725 “Crystal” Пленки для декорирования стекла



3M Scotchcal 7725 «Crystal»
позволяет создавать сложные
дизайны и надписи, используя
технология плоттерной резки

Подходят для внутреннего и
внешнего декоративного
оформления



3M™ Scotchcal™ 7725 "Crystal" Пленки для декорирования стекла



3M™ Scotchcal™ 7725 "Crystal"
Эффект «глубины» при помощи
цифровой печати.



3M™ Scotchcal™ 5525 "Haze"/"Sandblast" Пленки для декорирования стекла



**Классические решения для декорирования
стекла:**

3M™ Scotchcal™ 5525-314 "Haze" -
имитация химического травления;

3M™ Scotchcal™ 5525-324 "Sandblast" -
имитация пескоструйной обработки.



3M™ Scotchcal™ 5525 "Haze"/"Sandblast" Пленки для декорирования стекла

- полупрозрачная каландрированная плёнка, 80 мкм
- цветовая гамма: 314 "Haze" – химическое травление
324 "Sandblast" – пескоструйная обработка
- клеевой слой: прозрачный перманентный
- материал поверхности: стекло, полиметил-
-метакрилат, поликарбонат
- температура нанесения не ниже +10 С
- температура эксплуатации -40 С ...+80 С
- гарантия – 5 лет



3M™ Scotchcal™ 5525 "Haze"/"Sandblast" Пленки для декорирования стекла



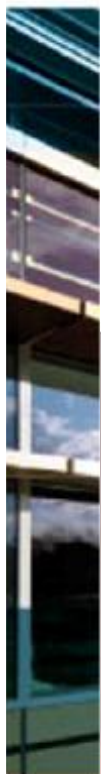
Возможности:

- Печать (сольвент, UV, латекс)
- Плоттерная резка
- «Мокрое» нанесение, для пленок с Comply™ – только сухое!



3M Architectural Markets Department

3M™ Scotchcal™ 5525 "Haze"/"Sandblast" Пленки для декорирования стекла



Эффекты пескоструйной обработки и химического травления стекла



3M Architectural Markets Department

3M™ Scotchcal™ 5525 "Haze"/"Sandblast" Пленки для декорирования стекла



Классические технологии для
декорирования стекла



3M™ Scotchcal™ 8150 Clear View Пленки для декорирования стекла

- оптически прозрачная глянцевая литая плёнка, 75 мкм
- клеевой слой: прозрачный удаляемый
- материал поверхности: стекло, акриловый пластик
- температура нанесения не ниже +10 С
- температура эксплуатации -50 С ...+90 С
- гарантия – 5 лет



3M™ Scotchcal™ 8150 Clear View

Пленки для декорирования стекла



Характеристики:

- Литая самоклеящаяся пленка ~0,05mm
- Полноцветная печать сольвентными, латексными и UV чернилами - широкие возможности для дизайна. Создание эффектов градиента и перфорирования (One-way vision)
- «Мокрый» способ нанесения

Области применения:

- Витрины магазинов
- Светопрозрачные конструкции (интерьеры/экстерьеры)
- Лифты/Эскалаторы



3M Architectural Markets Department

3M™ Scotchcal™ 8150 Clear View Пленки для декорирования стекла



3M Architectural Markets Department

3M Департамент Декоративных Материалов

3M™ Пленки для декорирования стекла - 3M™ DI-NOС™ Декоративные пленки



Спасибо за внимание!

